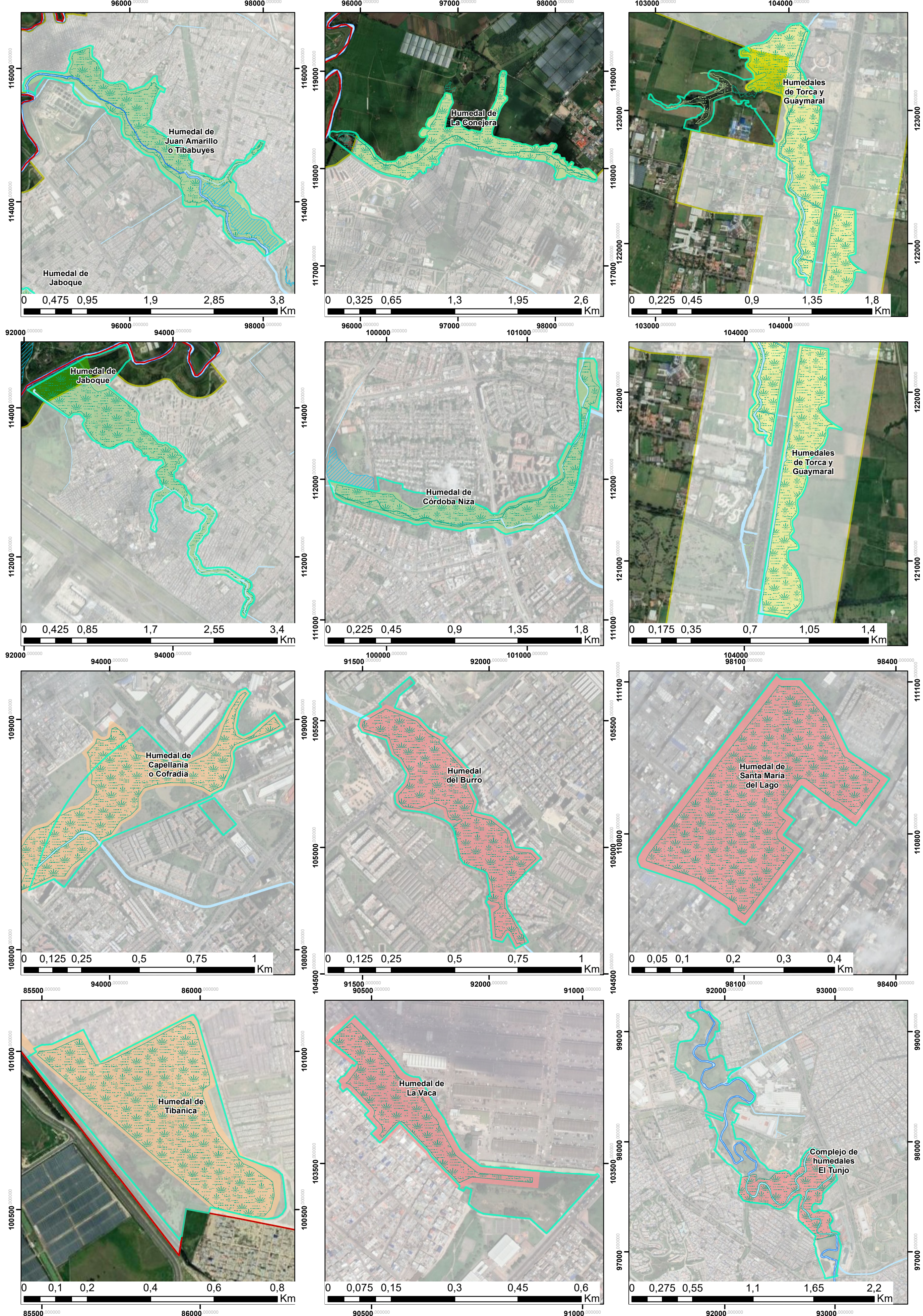


# MAPA DISTRIBUCIÓN DE REGISTRO DE ESPECIES DE AVES ACUÁTICAS SITIO RAMSAR COMPLEJO DE HUMEDALES URBANOS DEL DISTRITO CAPITAL DE BOGOTÁ

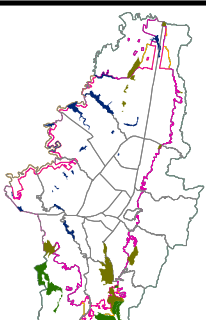


## CONVENCIONES

- Sitio Ramsar Complejo de Humedales Urbanos del Distrito Capital de Bogotá
- Límite Distrito Capital
- Límite Perimetro Urbano
- Cuerpo agua**
- Canal
- Embalse
- Humedal
- Laguna
- Pantano
- Rio

## CONVENCIONES TEMATICAS

- Especies de Aves Acuaticas**
- 20 - 24
  - 27
  - 32
  - 39
  - 41 - 46



Elaborado por: SDA  
Subdirección de Políticas y Planes Ambientales - SPPA  
Grupo de Planes de Manejo Ambiental - PMA

Fecha de elaboración: Abril de 2022  
Bogotá D.C. Colombia

Sistema de Proyección de Coordenadas:  
MAGNA Ciudad Bogotá

Proyección: Transverse Mercator  
Origen de Coordenadas:  
W 74,14659167  
N 4,68048611

Falso Origen: N 109320.965  
E 92334.879

Fuentes de Información:  
Secretaría Distrital de Ambiente - SDA  
Sitio Ramsar: Dec. 555 de 2021  
Perimetro Urb.: Dec. 555 de 2021  
Coberturas Naturales: SDA

Mapa de Referencia: IDECA, caracter general.